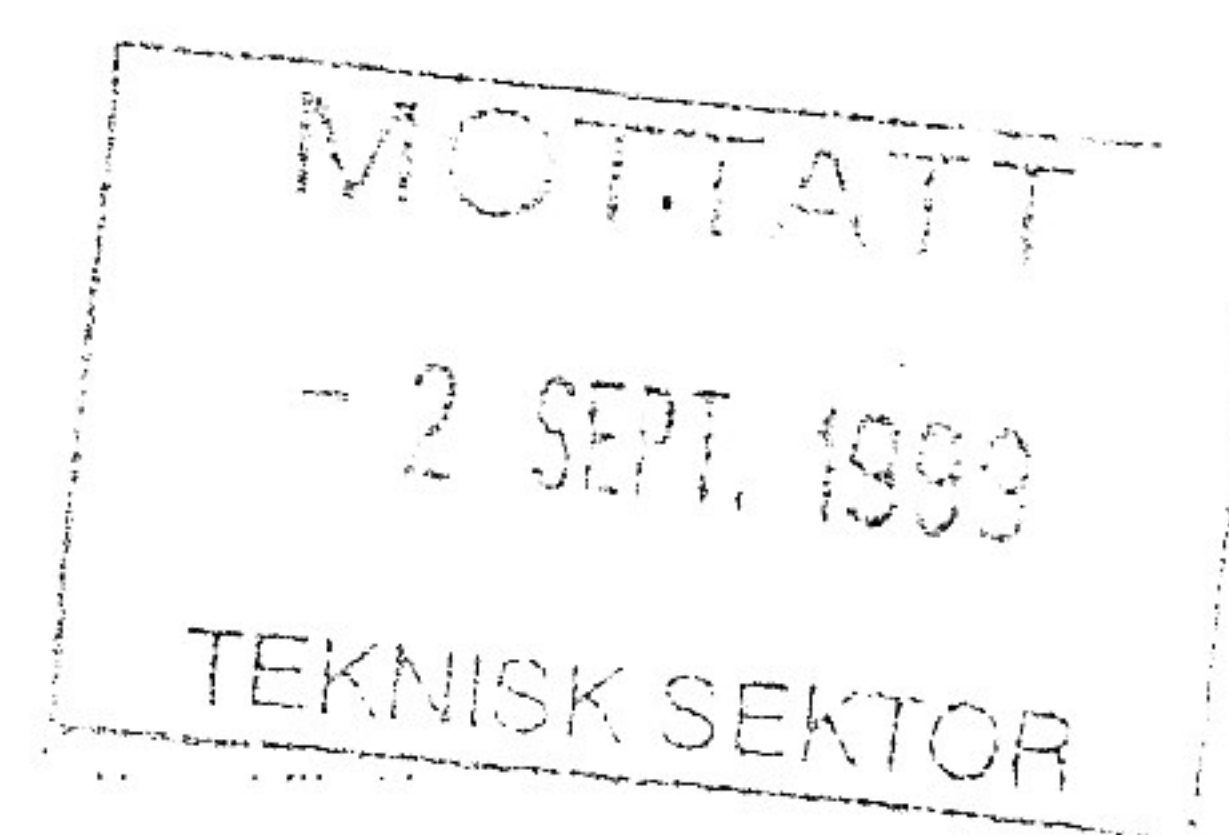
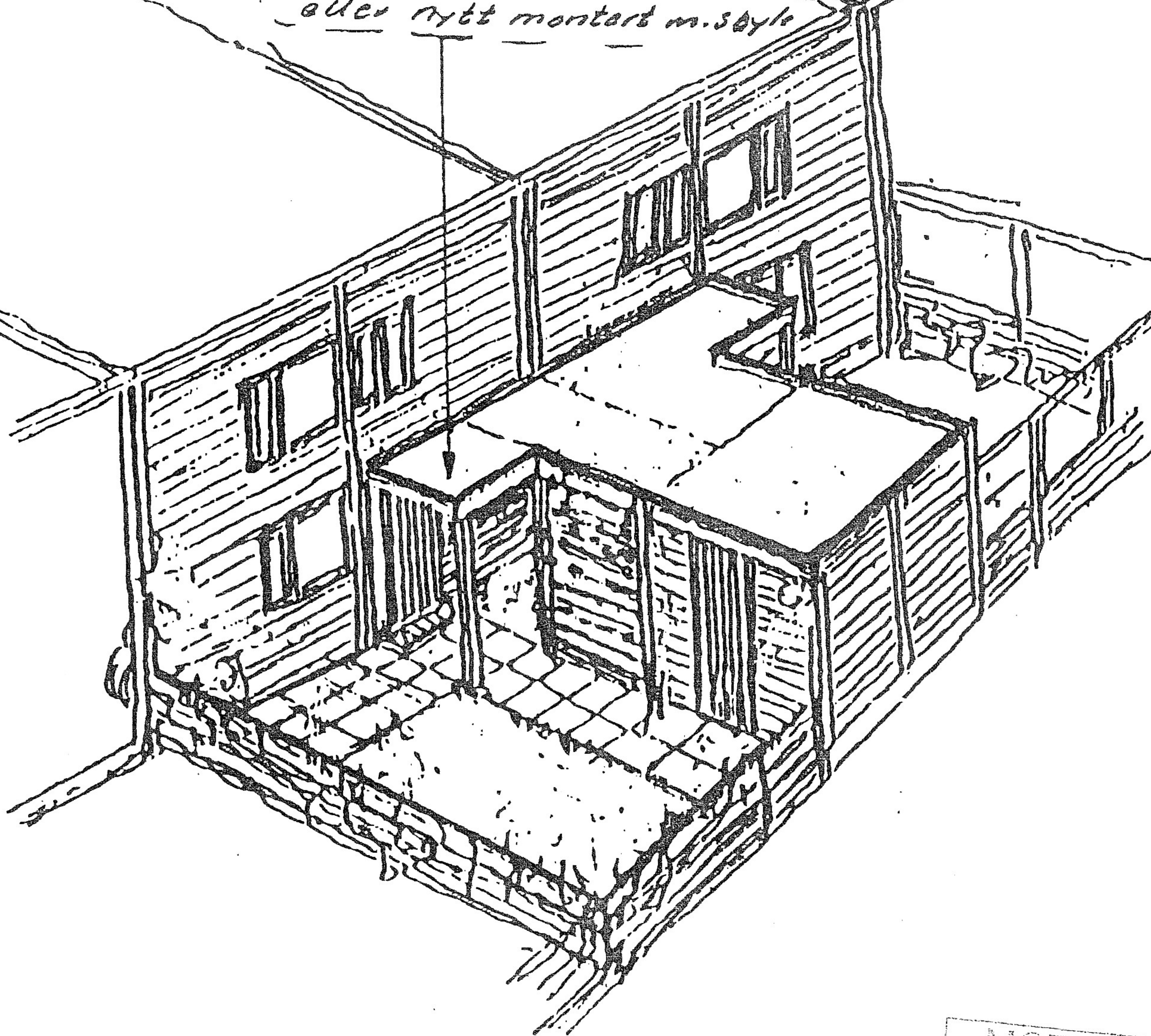


1 Eksisterende tak
eller nytt montert m. søyle



PS 40/95

Forslag 1

FASADE / INNGANGSPARTI MOT NORD OG ØST.

Alternativ takoverbygg mellom hus og bod med «halv» vegg.
Panel som gjerde eller hus.

Tak festet til hus og montert på søyler. IKKE festet til bod.